



台灣失智症協會
Taiwan Alzheimer's Disease Association

會址：(10461)台北市中山區中山北路三段29號3樓之2
Add：3F-2, No.29, Sec.3, Zhongshan N.Rd, Taipei
City, Taiwan 10461
Tel：886-2-2598-8580
Fax：886-2-2598-6580

瑞智一家人

發行人：邱銘章
發行單位：社團法人台灣失智症協會
捐款帳戶：郵政劃撥19688567社團法人台灣失智症協會
立案證書字號：台內社字第0910067178號
法人登記：台灣台北地方法院登記簿第36冊65頁926號
中華郵政：雜字第2143號執照登記為雜誌交寄

捐電子發票
請報愛心碼
5380
我想幫你

總編輯：湯麗玉 | 執行編輯：張逸琦
文字編輯：劉惠敏 | 設計美編：許書河 | 印刷：吉興印刷品事業有限公司
創刊：民國104年10月15日 | 出刊：民國104年10月15日
失智關懷專線 0800 474 580 失智時 我幫您



早發性失智：不是老年人也可能失智？

五十多歲的林小姐，失業好一陣子，5年多前常常會突然難理解周遭事物，狀況愈來愈嚴重，無法久坐或久待，幾乎每隔一兩分鐘就躁動不安。家人一度以為是憂鬱症，到醫院檢查又懷疑是暫時性腦缺血的小中風，但影像檢查無異樣。在不同醫院看診、繞了一大圈，醫師以失智症診斷強制投藥，症狀才好轉。林小姐最後診斷為額顳葉型失智症。最近閒逛時，因自取東西未付錢被移送法辦，儘管家屬說明林小姐失智，願意賠償希望和解，但商家堅持提告。到了法院，因為失智，林小姐每次回答不一樣的答案，但不理解失智症的法官，也無法理解林小姐及家屬們的無助，還是認為林小姐有意圖偷竊。這樣的故事經常在上演。

早發性失智症(Younger Onset Dementia)，指65歲以下被診斷為失智症之個案，其種類可能包括阿茲海默症、額顳葉型失智症、血管性失智症、路易氏體失智症、巴金森氏症等造成的失智症。然而，法官、商家、社會大眾對早發性失智症認識不足，很難理解這些「年輕人」，為什麼會有失序的行動、異常的症狀。失智症不僅是記憶出了問題，還包括定向、判斷、語言、理性思考、日常生活功能與社交技巧衰退，行為、情緒與個性也可能大改變。每位早發性失智患者症狀、程度不一，很可能出現判斷力差、焦慮、憂鬱淡漠、

對活動沒興趣、躁動、個人衛生差、貪食，以及情緒問題，也可能有妄想，例如懷疑枕邊人外遇、被偷、被迫害等，嚴重困擾身邊親友。

英國曾有調查研究早發性失智症盛行率，推估約每1千人即有1名早發性失智症患者。台灣失智症協會以此推估台灣人口，103年台灣30-64歲早發性失智症患者恐怕約有1萬2千多人。協會服務個案統計，發現早發性失智症患者中，退化性、血管性失智症比例雖高，但其他類型比例也不少，包括腦傷、混合型、巴金森氏、酒精性等失智症佔18.5%。這些正值壯年的個案，在工作、家庭生活上都出現困擾，且其退化速度又常較老年失智症快，超過半數容易出現幻覺或妄想。家人確診為早發性失智症，對家屬是極大的打擊，往往需要更長時間面對及調適。而早發性失智症患者的需求及服務，與老年失智症有所不同，特別是因年紀、人生發展階段及家庭角色關係，因此職場去留、家庭關係改變及法律財務等是更重要的課題。但正式或非正式服務體系，卻沒有針對此族群的相關服務、支援及支持。

台灣失智症協會自2012年開始，針對早發性失智症族群發展多元服務內容，包括早發性失智症家庭系列活動，藉由多樣化的活動參與，發揮失智者的能力、減緩退化速度、提

昇自我價值，也期待幫助、陪伴家屬共同面對疾病，尋找正面的力量，提昇失智症家庭生活品質，並帶來溫暖與陽光。因每位早發性失智者的病程及特性不同，台灣失智症協會在安排上，也發展出不同性質的服務內容，包含個案管理、個別諮詢服務、家屬支持團體。在「週末輕時光」（針對早發性失智症照顧知能講座、家庭共同參與的主題性活動）、「手作料理廚房」，以及為他們量身定做的健康促進活動，如瑞智運動班、樂活瑜珈班、手作點心學堂、生活功能促進班，都獲得失智者及家屬的肯定，他們也藉此相互幫助照顧及身心的支持。

(文/劉惠敏)



2015 全球失智症報告

全球每3秒新增一名失智症患者！三年後失智症照護成本將破一兆美元！

國際失智症協會八月發佈2015年全球失智症報告，推估今年將有990萬新增失智症案例，平均每3秒就有一人罹患失智症。今年全球失智症人口為4680萬人，到了2050年人數將高達1億3150萬人。估計今年花費在失智症的照護成本為8180億美元，到了2018年將突破1兆美元。國際失智症協會呼籲各國，為了有效降低罹患失智症的風險，未來應著重控制失智症及糖尿病等非傳染疾病的危險因子，同時應增加失智症研究經費並妥善分配於降低風險、治療、照護及治癒等研究計畫。

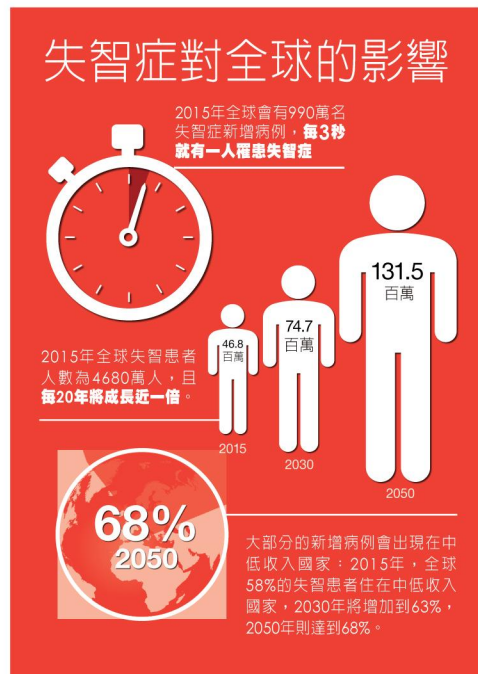
2015年失智症的照護成本預計在3年後將突破1兆美元，超過世界上兩大著名企業經濟體資本額APPLE（7420億美元）及Google（3680億美元），失智症的照護成本相當於全世界第18大經濟體。全球花費在失智症的社會經濟成本從2010至2015年間已增加35%，各國應審慎面對。根據研究資料顯示，未來因為人口快速增加及高齡化影響，大部分的失智症患者將出現在中低收入國家，推估到2050年將有高達68%的失智症患者住在中低收入國

家，且全球將有近半數的失智症患者生活在亞洲地區。

國際失智症協會主席Glenn Rees表示，應在國際上積極倡議消除失智症的負面標籤，並鼓勵發展失智症友善社區和國家，同時各國應致力幫助失智者獲得及時診斷和診斷後的支持服務，提高各項照護服務的可及性，尤其是在中低收入國家。台灣目前失智症總人口數推估為24.4萬人，相當於一個彰化市的總人口數（23.5萬人）。

台灣失智症協會邱銘章理事長表示，台灣失智人口快速增加，當前首要任務是建立民衆的正確認知，從年輕就開始努力降低失智症風險，並要從教育著手；強化基層醫療失智症診療知能，使失智者得以早期診斷治療；去除社區對於失智症污名化及負面標籤，建立一個失智症友善社會。（失智症團體聯盟：台灣失智症協會、高雄市聽動成長協會、中華民國失智者照顧協會、台南市熱蘭遮失智症協會、台灣健忘天使關懷協會、宜蘭縣失智症照顧服務協

會、桃園市失智症關懷協會、彰化縣戀戀半線失智症協會、臺東縣失智者關懷協會、高雄市失智症協會、嘉義市失智症協會、屏東縣失智症服務協會共同發稿）



文化界關懷早發性失智

國立臺南藝術大學博物館學與古物維護研究所劉婉珍教授與台灣失智症協會合作，推動「文化界關懷失智行動」。目前台灣失智症協會已與十三行博物館、台北市立美術館分別為失智者及家屬辦理兩次導覽活動，館方人員及志工都藉此上了寶貴的一課，讓失智友善社會再向前邁進一大步！



台北美術館藝術饗宴



台北美術館藝術饗宴

珍愛記憶嘉年華

今年的國際失智症月，台灣失智症協會與國際接軌以「Remember Me」為活動主題，選在松菸文創4、5號倉庫舉辦「珍愛記憶嘉年華」。微涼的秋日，參加活動的老老少少與當天陽光一樣熱情。大家透過闖關活動、記憶健檢、cosplay拍照、臉部彩繪等，吃喝玩樂不亦樂乎，也藉此更認識失智症「趨吉避凶」的重要。

（文／劉惠敏）



國際失智症月珍愛記憶嘉年華



表揚全國熱心協尋的警察



TADA同仁志士與理事長及夫人

瑞智互助家庭 我們另一個家

由台灣失智症協會推動的「瑞智互助家庭」，是台灣首創服務，一個失智家庭社區充電站。

走進瑞智互助家庭的民生寓所，映入眼簾的是紅色花布沙發及各樣復古懷舊櫥櫃家具，遠處房間傳來麻將聲、卡拉OK聲，老人家們及家屬彼此寒暄；近午時分，在負責打理午餐的家屬吆喝下，老人及陪同的家屬一同揀菜、煮食，頓時讓整個空間菜香四溢。在這個像家一樣的空間，可同時服務二十個家庭，共五十個家庭來往其中，卻只需要一個專職的社工員。在這裡，失智者在互助家庭成員的陪同下，可隨興趣選擇打麻將、唱卡拉OK、寫書法、下棋、園藝等。

陪同奶奶來的孫女，帶著她兩個小小孩穿梭其中，更像是一個四代同堂的大家族。與八十八歲老父及早發失智的哥哥加入互助家庭的邱淑明說，「我們真的像家人，甚至比家人更了解彼此。」一開始就負責廚房工作的邱淑明，熟練地拌炒麻油板條、端出佳餚，很難想像四年前加入互助家庭前，她根本沒下

過廚。剛好退休而擔起陪伴、照顧家中兩名失智患者的她，是互助家庭的元老。「瑞智互助家庭的服務時間，從兩小時延長到半天，再進展到供餐共食的全天，一路經過許多測試、討論及修正」，邱淑明回憶互助家庭由照顧者完全參與、建置的過程，驗證了「一加一大於二！」不僅被照顧者開心、實質延緩失智、失能的進程，照顧者也變得輕鬆、更有尊嚴，甚至還有機會成為助人者。



邱淑明舉例，不少失智長輩在家要賴、不愛吃飯，一到互助家庭吃午餐，不僅吃得津津有味、吃得比平常多，「而且什麼都吃！」李

太太的先生因中風而離開互助家庭、送到養護機構，她自己卻還是定期出現當義工。她說，以前每次出門一會兒都得擔心是否又被老公鎖在門外，也擔心他溜出家門就不見蹤影。強迫同時患有巴金森氏症的老公在外多走幾步路，還曾被路人指點責罵，「照顧失智者真的很難熬。」現在可暫卸照顧責任的她，在瑞智互助家庭免費教瑜伽，讓大家有機會伸展放鬆，自己也有成就感。在互助家庭裡，照顧者不僅互助、扶持，交流經驗及情緒，也願意耐心照顧別人家的老人，就像易子而教，「易親而顧」讓長者家屬都更輕鬆愉快！

(文/劉惠敏)



瑞智互助家庭長者接待日本來賓

瑞智友善教會 社區守護站

「當禱告進入母親之後，滔滔不絕的抱怨止息。當全家以擁抱、愛的語言，相處的困難也慢慢改善」。潘秀霞牧師分享五年來陪同照顧罹患阿茲海默症媽媽的經驗。失智的媽媽「不是忘記而已」，因為伴隨精神障礙、情緒障礙，把女婿、孫女都當做假想敵。直到他們找到相處的方法。讓教會一起守護失智症患者及家屬吧！

台灣失智症協會發起教會關懷失智行動，邀請各教會加入「瑞智友善教會」行列，目前已有80間教會響應，至少120間教會在國際失智症日前週日教會禮拜中，為失智者與家屬禱告祝福。

台灣失智症協會秘書長湯麗玉說，根據人口及盛行率推算，失智人口逐年成長，目前每日約增加25人，到民國130年，每日增加的失智人數將高達63人。政府即使投入資源增建日照中心、養護機構都趕不上失智人口增加的速度，因此衷心期盼遍布全台的5000多家教會，增加對失智症的了解，共同幫助社區中的失智長者及家屬。未來也將有其他的宗教組

織、機構或商家，陸續加入成為失智症家庭的守護者。在瑞智友善教會記者會上，演員紀寶如及西洋音樂教父余光也前來響應。從他們身邊友人的經驗，他們發現失智如同大海嘯來襲，更應該及早預防、教育更多人如何面對。

(文/劉惠敏)

凡加入瑞智友善教會即可獲得認識失智症手冊、GOODTV失智照顧系列專題光碟、瑞智友善教會指引SOP及標誌。

欲加入瑞智友善教會請至網站 www.tada2002.org.tw 或撥0800-474-580 洽詢。



台北靈糧堂潘秀霞牧師



余光名 潘秀霞 余光名 潘秀霞



友善教會大合照

7-8月大事記

7/6辦理瑞智學堂十三行博物館一日遊活動。
7/6出席新北市查詢人口網絡會報。
7/28辦理外籍照顧者失智症課程。
7/7~7/21辦理衛福部長照樂智社區服務據點（以下簡稱樂智據點）第一次輔導。
7/15辦理聯勤方案第2場失智症團體培力課程。
7/16召開失智症個案管理關懷服務計畫專家會議。
7/18出席藥物經濟與效果研究講座。
7/18、8/15辦理永遠記得您講座。
7/24-25辦理衛福部樂智據點團體實務工作坊。
7/26辦理早發性失智症家庭KTV活動。
7/28辦理樂智據點輔導檢討會。
7/30拜會警政署討論防走失策略。
7/31-8/1辦理瑞智學堂進階培訓懷舊工作坊。
8/4辦理內雙溪自然體驗之旅。
8/5健保署至本會辦理長照法宣導說明會。
8/7與台灣國際幸福家庭促進會合辦幸福家庭日。
8/7辦理早發失智家庭手作料理廚房。
8/14-15辦理失智症服務實務交流觀摩
8/17第二梯次瑞智學堂開課，含頭腦操班、藝術創作班、薪火相傳班、音樂班及運動班。
8/18參與公益自律聯盟工作坊。
8/22辦理早發週末輕時光講座。
8/25拜會楊玉欣立法委員討論病人自主權法。
8/26召開第6屆第8次理監事會議。
召開本會教育訓練委員會、會員服務委員會、政策發展委員會、國際關係委員會、財務委員會會議。
完成「研擬失智症居家服務訓練課程及分級服務規劃計畫」。
與台北基督之家合辦三場社區照護講座。
與台北行道會合辦三場家屬照顧課程。
辦理4場各地瑞智學堂團體督導。
全國失智症社會支持中心：失智症關懷專線共計543通，追蹤個案161位，線上求助31位，來會面談5位，個人衛星定位器出借60人次。
辦理台北市衛生局樂齡方案課程。
辦理兩次瑞智學堂體驗班。
辦理八週瑞智運動班。
瑞智互助家庭使用人次共3600人次參與。
辦理兩次瑞智互助家庭照顧訓練課程。
參訪團體：香港仁濟院、天津南開大學至台大交換學生、台北市職能治療師公會陪同澳門鏡湖護理學院講師、康復之友附設孫媽媽工作坊、台北市社會局、義守大學職能治療學系、衛福部彰化老人養護中心、愚人之友社會福利慈善事業基金會。



TADA 公布欄

104年下半年永遠記得您講座
10/17失智症安寧緩和照護
主講者：台南奇美醫院老年醫學科陳炳仁醫師
11/21解碼失智DNA-談失智症基因檢測
主講者：台北榮民總醫院 神經內科王培寧醫師
12/19寵物治療用於失智症
主講者：國泰綜合醫院沈明德職能治療師
時間：星期六上午9:00~12:00
地點：YWCA台北基督教女青年會401教室
(台北市青島西路7號4樓)
對象：失智症家屬(患者已確定診斷)
報名：需事先報名！活動前一個月開始報名，額滿為止！電話：0800-474-580
(由於空間有限，恕不接受一般民眾或機構照顧者報名。配合會場規定，現場不提供紙杯，請自備環保水杯)
請上TADA網站：<http://www.tada2002.org.tw>

早發失智者樂活瑜珈班及認知訓練班將於10-11月辦理，歡迎早發失智者或家屬來電洽詢，洽詢電話0800-474-580

珍愛記憶演唱會將於105年2月辦理，歡迎各界贊助並共襄盛舉，讓失智者在友善氛圍中欣賞懷念老歌，也給辛苦的家屬們加油打氣！
洽詢電話02-2598-8580 轉36周專員

印尼文的失智症十大警訊以及失智症照顧原則已公告於本會官網 www.tada2002.org.tw，歡迎下載提供給家中印尼照顧者參考。

歡迎各教會加入「瑞智友善教會」！凡加入瑞智友善教會，本會將提供以下：認識失智症手冊、失智症照顧系列光碟及瑞智友善教會標誌。詳情請參考本會官網。

本會誠徵社工人員一名，將協助執行推展失智服務，意者請寄履歷至 tada.tada@msa.hinet.net

台灣失智症協會臉書公告即時訊息，歡迎關心失智議題的朋友們踴躍按讚成為粉絲。

